

CONSUMO SUSTENTÁVEL



Realização:



SECRETARIA DE ESTADO DE
MEIO AMBIENTE



PRESERVANDO O MEIO AMBIENTE

O consumo sustentável é a busca do equilíbrio entre as nossas necessidades pessoais com as possibilidades ambientais, na direção da melhoria da qualidade de vida de toda a sociedade, ou seja, saber usar para não faltar.

O consumidor necessita aprimorar suas escolhas, optando por produtos ecologicamente corretos e socialmente justos. O desafio para que todos passem a pensar seriamente na necessidade de reciclar, e adotar um novo estilo de vida, com novos padrões de consumo é uma tarefa de todos: governo e sociedade.

DICAS PRA CONSUMIR COM RESPONSABILIDADE

Devemos consumir somente o necessário e evitar o desperdício. Como podemos fazer isso?

ÁGUA UM BEM DE TODOS

- Reduzindo a quantidade de água que utilizamos para lavar roupa, louça, escovar os dentes, ao tomar banho e lavar o carro;
- Aproveitando a água da chuva para fazer a limpeza da casa e regar as plantas;
- Consertando imediatamente os vazamentos nos encanamentos;
- Não utilizando esguicho de água para lavar carros e calçadas.



CUIDADOS COM NOSSO LIXO

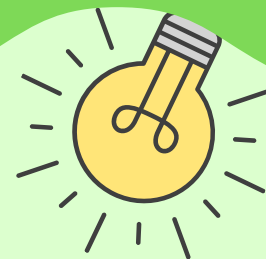
No mesmo ritmo em que cresce o aumento do consumo de produtos e serviços, conseqüentemente, cresce o acúmulo de lixo. Como podemos impedir?

- ➡ Separando o lixo orgânico (alimentos em geral) dos inorgânicos (plásticos, alumínio, papel, vidro, etc.)
- ➡ Reutilizando o papel como rascunho e quando possível consumir papel reciclado;
- ➡ Utilizando menos sacolas plásticas nos supermercados e no comércio em geral.
- ➡ Comprando produtos que podem ser reciclados ou reaproveitados;
- ➡ Enviando o material coletado às entidades que fazem reciclagem;
- ➡ Utilizando o lixo orgânico como adubo para a terra.

SAIBA QUE

- O meio ambiente não é uma fonte inesgotável de recursos, nem assegura o crescimento permanente;
- Há uma relação entre o consumo e a sustentabilidade;
- A produção industrial descontrolada ameaça a vida no planeta.

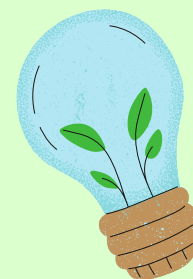




FIQUE LIGADO SOBRE NOSSA ENERGIA

De acordo com uma estimativa realizada pelo setor elétrico no Brasil, cada consumidor desperdiça em média 10% da energia fornecida. Isto é decorrente de maus hábitos adquiridos ou pelo uso ineficiente de eletrodomésticos. Como podemos evitar o desperdício?

- ➔ Usando aparelhos eletrodomésticos que consumam menos energia, dando preferência aos produtos certificados pelo Inmetro e que possuam o selo de economia de energia;
- ➔ Dando preferência às lâmpadas fluorescentes, compactas ou circulares, para cômodos que permaneçam com luz acesa por muito tempo;
- ➔ Desligando o aparelho de televisão quando ninguém estiver utilizando-o;
- ➔ Desligando da tomada os aparelhos que não estão sendo utilizados;
- ➔ Tomando banhos quando estiver utilizando chuveiro elétrico;
- ➔ Não deixando as luzes acesas desnecessariamente.



VERDE QUE TE QUERO VERDE

Nossas florestas são responsáveis pelo equilíbrio ecológico e climático do planeta. Nesse sentido, precisamos reconhecer a importância do grande serviço ambiental que elas nos prestam.



COMO PODEMOS PROTEGER NOSSAS FLORESTAS?

- ➔ Denunciando atos criminosos praticados contra a nossa fauna e flora aos órgãos ambientais;
- ➔ Conhecendo e consumindo os produtos da floresta, isto é, aqueles que são produzidos de maneira sustentável, como alimentos, cosméticos, medicamentos. A venda desses produtos com larga escala pode diminuir os desmatamentos;
- ➔ Economizando energia elétrica: a maior parte da energia que consumimos é produzida pelas usinas hidrelétricas, cuja construção implica inundação de extensas áreas de mata que abrigam inúmeras espécies de animais e plantas;
- ➔ Gastando menos quantidade de papel, pois o papel é fabricado com a celulose extraída da madeira das árvores;

OS TRANSPORTES E O MEIO AMBIENTE

Os meios de transporte desempenham um importante papel em nossas vidas, interferem diretamente no ecossistema. A maior parte dos veículos automotores se movem a partir da queima de combustíveis fósseis, como gasolina e o óleo diesel lançados em grande quantidade na atmosfera. Para diminuir a poluição do meio ambiente devemos:

- ➔ Realizar periodicamente a regulagem do motor dos veículos para baixar os índices de poluição do ar;
- ➔ Utilizar a bicicleta ou caminhar em trajetos curtos;
- ➔ Não jogar o lixo, pontas de cigarro, latas, etc. pela janela dos veículos automotores.



PRESERVAR O MEIO AMBIENTE É GARANTIR O FUTURO

FAÇA A SUA PARTE